

Rapport financier 2021

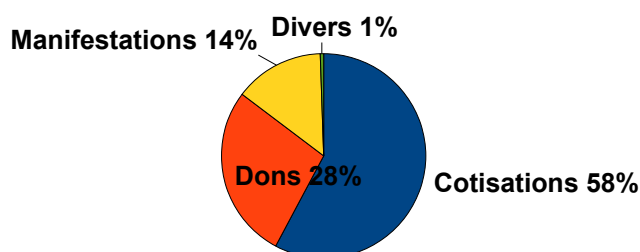
L'année 2021 correspond au troisième exercice comptable de l'association.

(Rem : les sommes sont arrondies à l'euro)

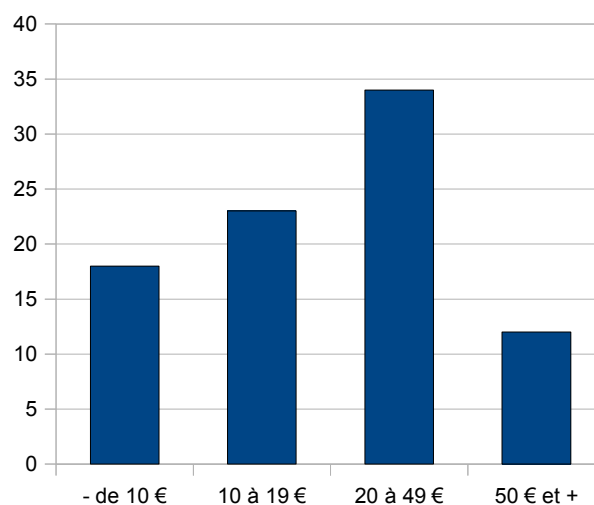
Résultat de l'exercice 2021 : - 772 €

- Le déficit est inférieur de moitié au prévisionnel grâce à un montant de cotisations et dons supérieur aux attentes. Ce déficit est très largement financé par l'excédent de l'année précédente (financement participatif), durant laquelle nous avons collecté beaucoup de dons en fin d'année, sans avoir le temps d'engager de dépenses.
- Le plus gros des charges (2.880 €) correspond à la suite du développement du site web pour implémenter la fonction Agenda avec cartographie des dates à venir et liens avec les fiches conférences.
- Le nombre d'adhérent·e·s a légèrement augmenté par rapport à l'année 2020.

Les Produits = 4.032 €



Répartition des produits reçus



Répartition des montants de cotisations

Cotisation moyenne = 22,50 €

Le total se répartit en :

- **Cotisations : 2.329 €** (86 adhérent·e·s, 1 personne morale)
- **Dons : 1.110 €** (17 donateurs·trices, 2 personnes morales)
- **Manifestations : 572 €** (contributions participant·e·s aux Rencontres Août)
- **Produits divers : 21 €** (Remboursement prélèvement bancaire erroné)

Les Charges = 4.804 €

- Achat prestations de services = **Développement Site web (Agenda) : 2.880 €**
- Achat fournitures & matières = **Nourriture Rencontres Août : 896 €**
- Locations = **Licences Plugins site web : 168 €**
- Locations immobilières = **Hébergement Rencontres Août : 150 €**
- Primes Assurance = **MAIF : 120 €**
- Frais postaux et télécoms = **Abonnement Zoom : 162 €**
- Services bancaires = **Frais Crédit Mutuel : 65 €**
- Charges gestion courante = **Adhésions/Dons (CCO, Garradin, Zaclys, Framasoft) : 363 €**

Compte de Résultat 2021**Asso conferences-gesticulees.net – Compte de résultat**

Exercice : Exercice 2021 (en cours, du 01/01/2021 au 31/12/2021, généré le 23/02/2022)



Charges			Produits		
604	prestations de services	2 880,00	754A	Dons personnes physiques	960,00
6068	Autres fournitures & matières	895,74	754B	Dons personnes morales	150,00
613	Locations	168,20	756A	Adhésions personnes physiques	1 928,95
6132	Locations immobilières	150,00	756B	Adhésions personnes morales	400,00
616	Primes d'assurance	119,55	758	Produits divers de gestion courante	21,00
626	Frais postaux et de télécommunications	161,93	7780	Manifestations diverses	572,00
627	Services bancaires et assimilés	65,36			
658	Charges diverses de gestion courante	363,00			
Total		4 803,78	Total		4 031,95
Résultat (perte)		-771,83			

Toutes les écritures sont libellées en €.

Bilan 2021**Situation comptable au 31/12/2021****Actif = 4.346 €** (sommes arrondies à l'euro)

- Solde créditeur en banque = 2.190,51 €
- Solde Livret Epargne = 2.000 €
- Charges constatées d'avance = **Abonnement Zoom : 141 €**
- Titres de participation = 15 € (souscription obligatoire de parts sociales du Crédit Mutuel)

Passif = 4.346 € (sommes arrondies à l'euro)

- Résultats exercices précédents : 3.801 €
- Report à nouveau (Solde créditeur) : 1.313 €
- Factures Fournisseurs non parvenues = 3.78 €
- Résultat exercice courant 2021 = - 772 €

Asso conferences-gesticulees.net – Bilan

Exercice : Exercice 2021 (en cours, du 01/01/2021 au 31/12/2021, généré le 23/02/2022)



Actif			Passif		
261	Titres de participation	15,00	110	Report à nouveau (Solde créditeur)	1 313,08
486	Charges constatées d'avance	140,88	120	Résultat de l'exercice (excédent)	3 801,36
512A	Compte courant Crédit Mutuel	2 190,51	408	Fournisseurs - Factures non parvenues	3,78
512B	Livret Bleu Crédit Mut	2 000,00		Résultat de l'exercice courant (perte)	-771,83
Total actif			Total passif		
		4 346,39			4 346,39

Toutes les écritures sont libellées en €.